

GREEN HILL



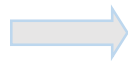
CILJ PROJEKTA

Razvijanje stambenog kompleksa i urbanizacija
periferije grada

- ZGRADA 2



- ZGRADA 1





GREEN HILL ISKUSTVO

- 67 prodatih stambenih jedinica
- 67 zadovoljnih kupaca
- tražnja > ponuda

Prednosti i nedostaci kupovine stambenog objekta



Prednosti:

- izolovanost od gradske gužve
- blizina parka Šumarice
- veliki broj parking mesta
- fokus na porodici
- sigurno okruženje
- velika zelena površina
- terasa na ravnom krovu



ZGRADA 1

- ▣ bruto površina $\approx 1100\text{m}^3$
- ▣ 4 stambene jedinice
- ▣ lokal površine $\approx 230\text{m}^3$
- ▣ 4 garaže sa po jednim parking mestom
- ▣ 15 parking mesta ispred objekta



ZGRADA 2

- ▣ bruto površina $\approx 1550\text{m}^3$
- ▣ prizemlje, I sprat, II sprat
- ▣ 20 stambenih jedinica
- ▣ 24 parking mesta

Zgrada 1

- krovna terasa
- izdvojena tehnička prostorija



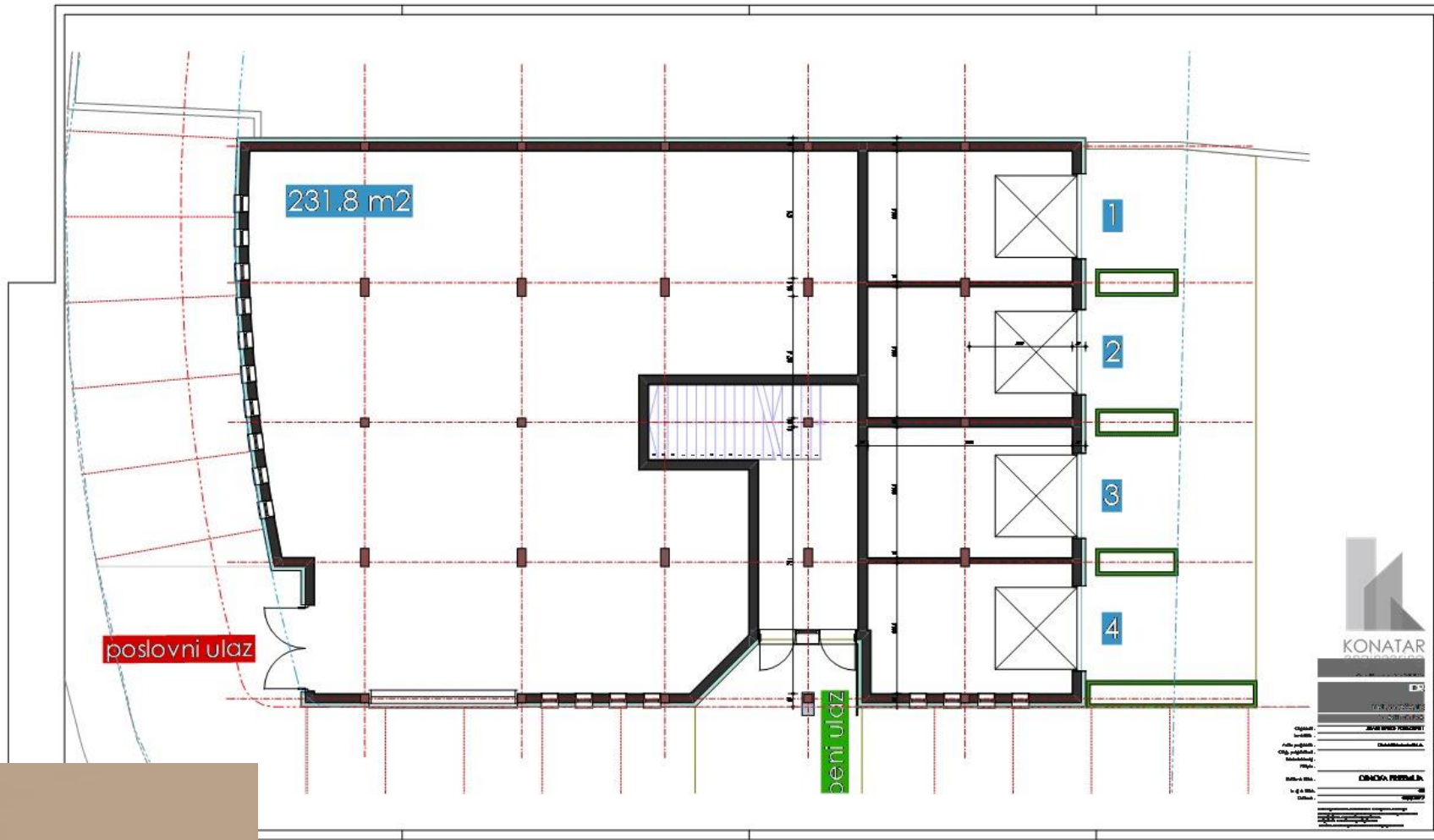
Zgrada 2

- parking

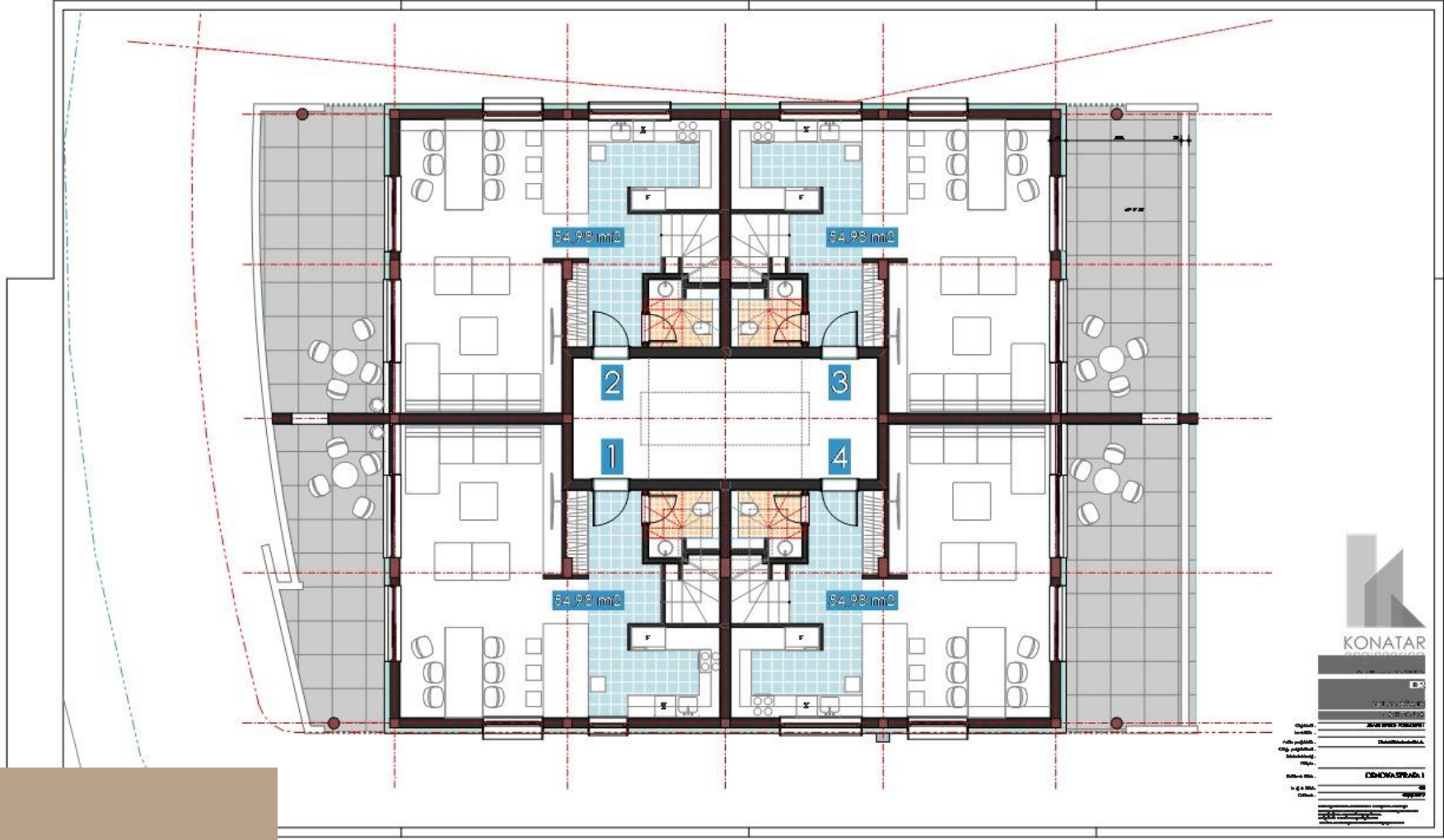
Zgrada 1



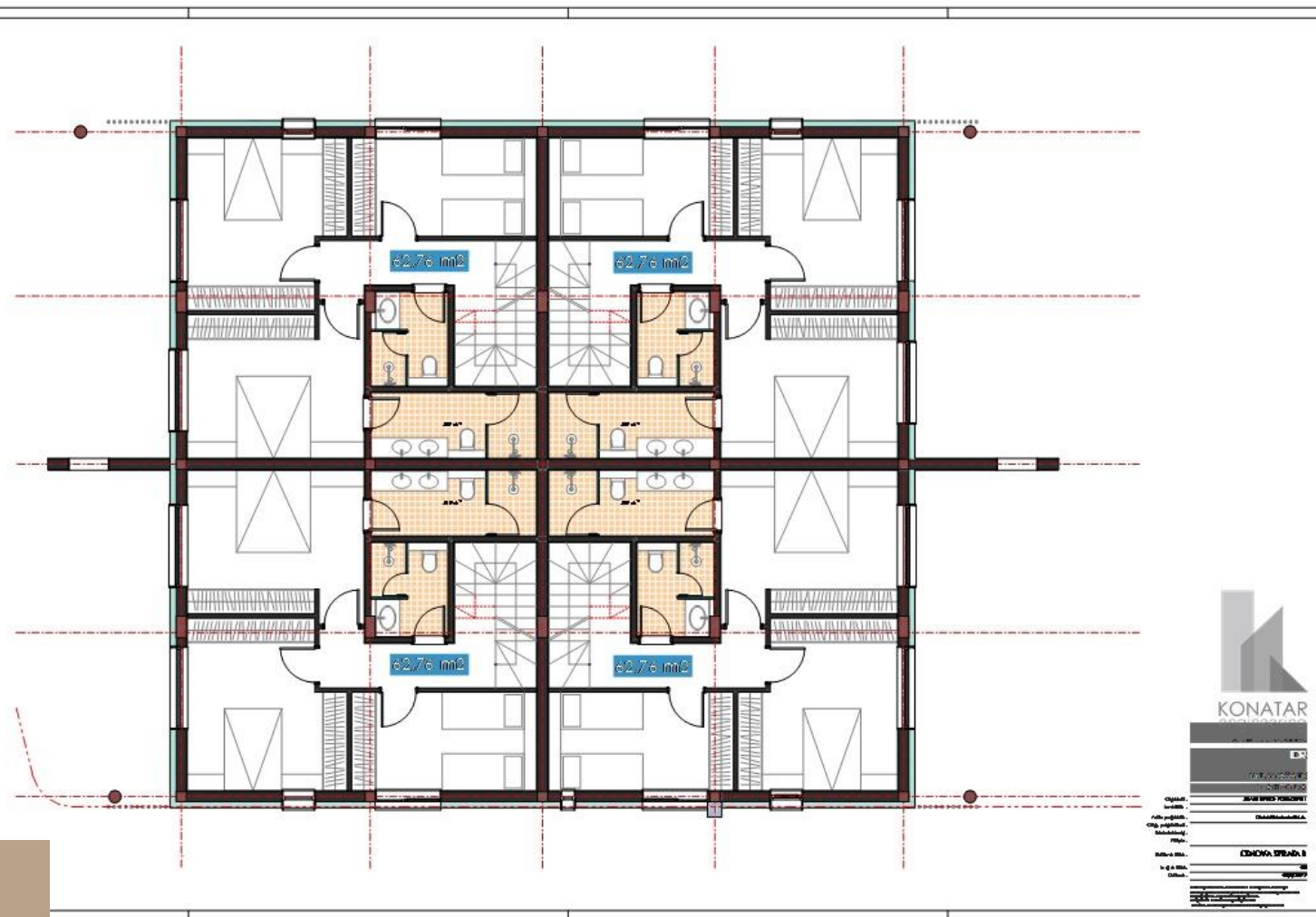
Zgrada 1
osnova prizemlja

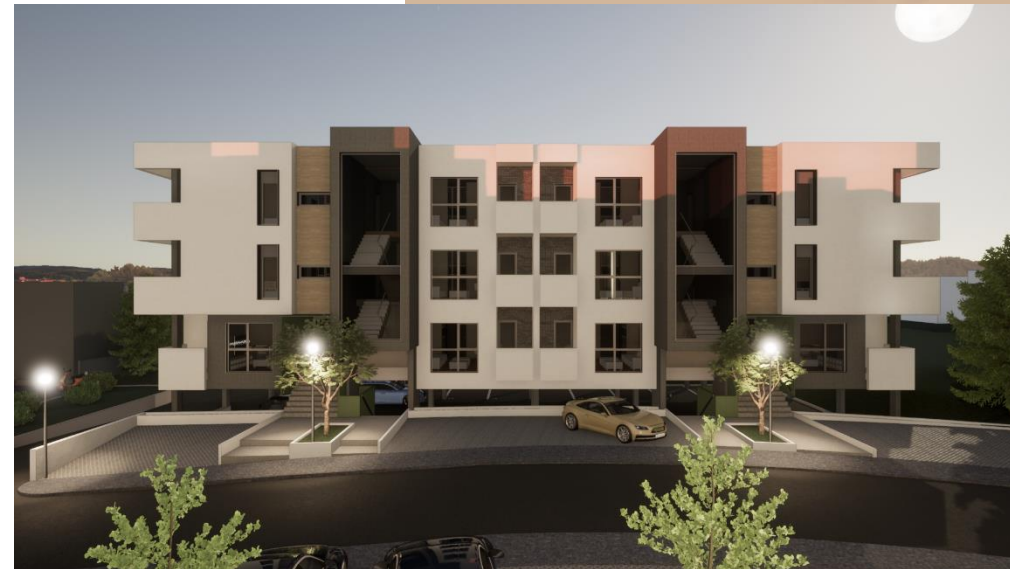


Zgrada 1
osnova I sprata

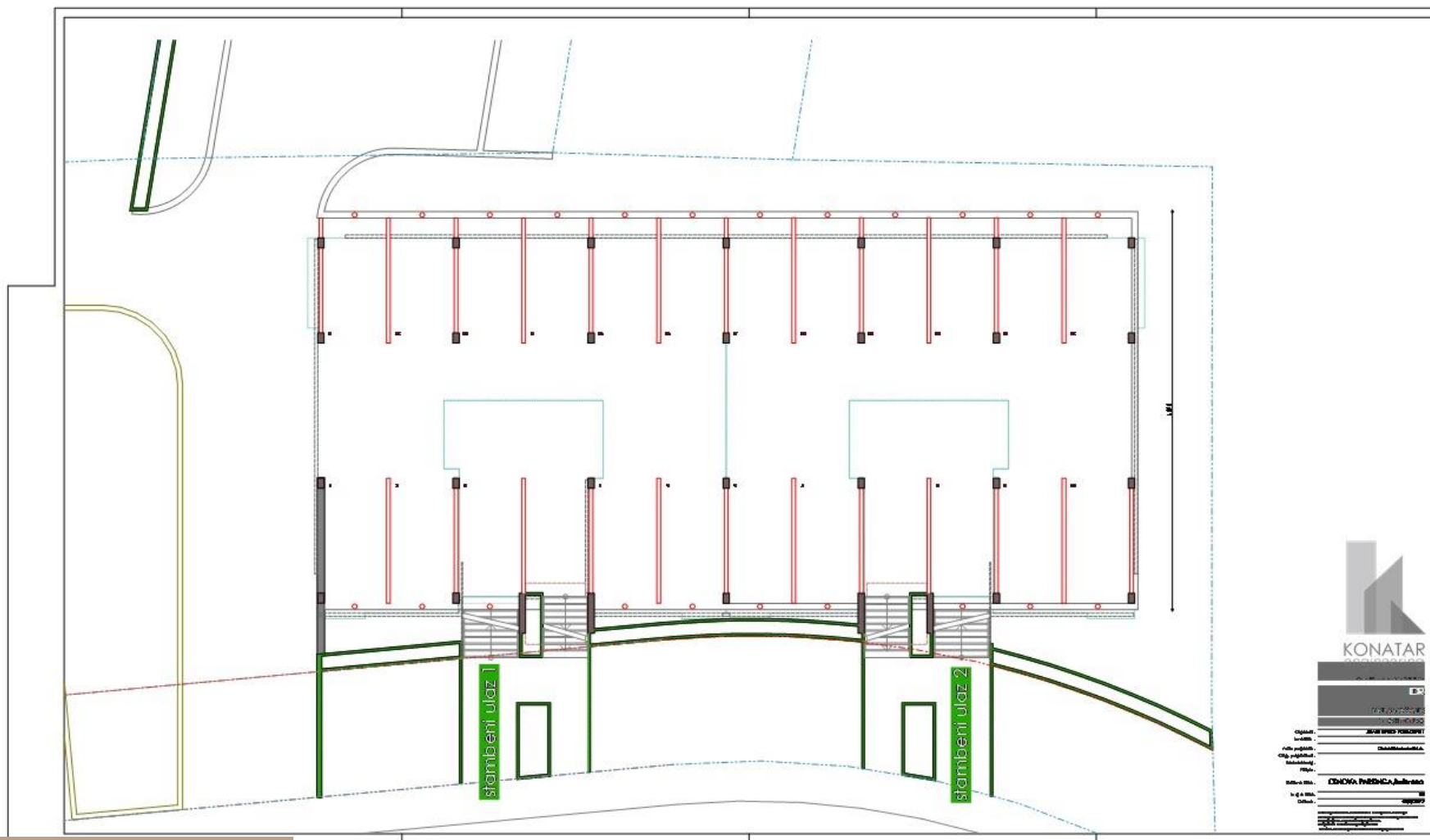


Zgrada 1
osnova II sprata



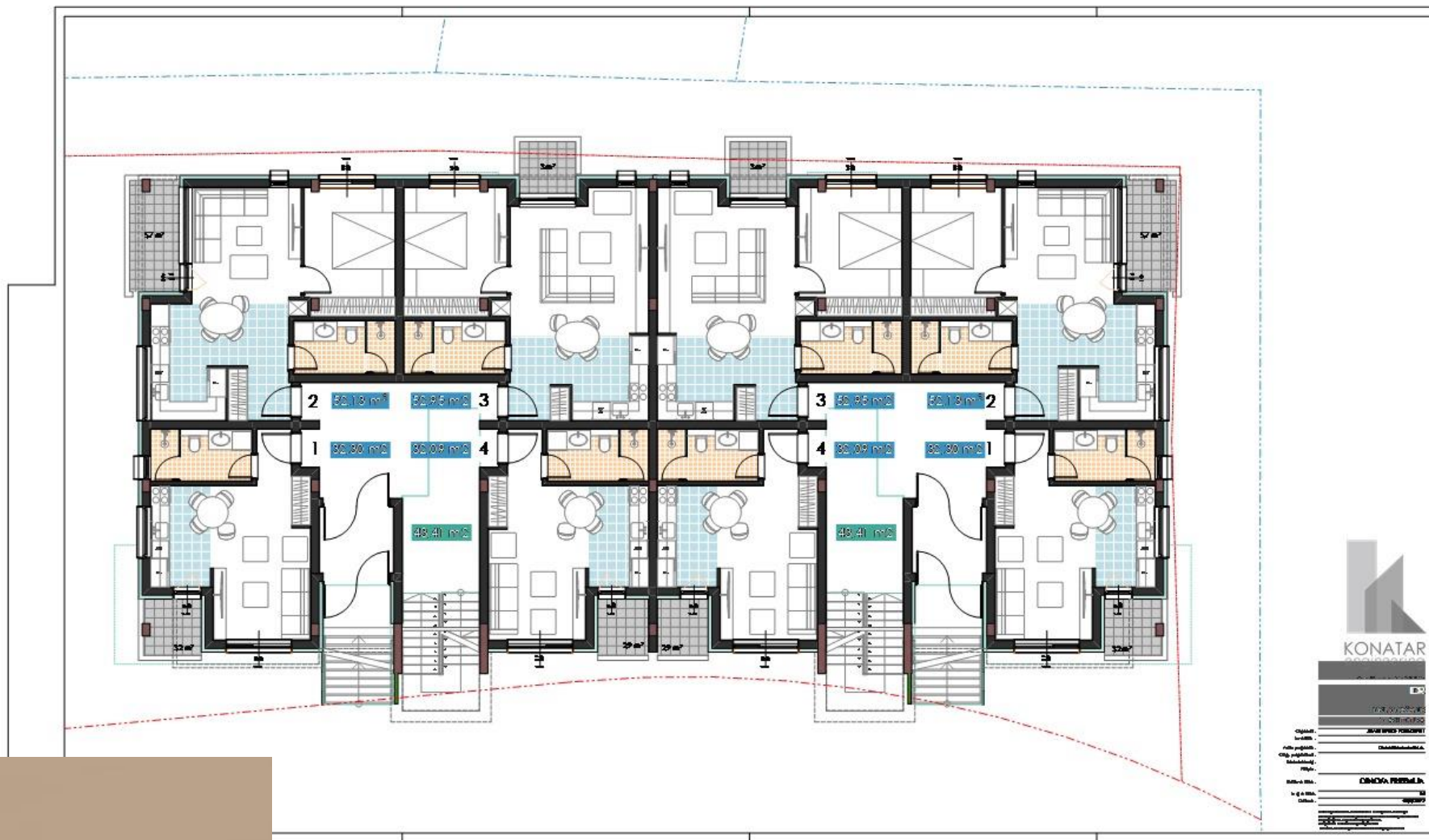


Zgrada 2



Zgrada 2
osnova parkinga

Zgrada 2
osnova prizemlja





Zgrada 2
osnova I sprata



Zgrada 2
osnova II sprata



HVALA NA PAŽNJI